



# ***Living City.***

Die **CampusVilla** zwischen  
Krankenpflegeschule und der Fachhochschule St. Pölten.

Matthias Corvinus Straße 8, 3100 St. Pölten

[www.livingcity.at/campusvilla](http://www.livingcity.at/campusvilla)



## **Living City. CampusVilla.**

Wohnen, Studieren und das Leben genießen in einem einzigartigen Ambiente. Gelegen zwischen der Krankenpflegeschule und der Fachhochschule St. Pölten. Zwischen den Viehhofner Seen und der St. Pöltner Innenstadt.

Stilvoll revitalisierte Villa aus dem Jahr 1910. Ausgestattet mit bestmöglichem Wohnkomfort und ökologisch und energetisch modernster Gebäudetechnik.

### **Raumangebot für 18-20 Personen:**

- 8 Einbettzimmer
- 2 Einbettzimmer mit Doppelbett
- 4 Zweibettzimmer

### **Inklusive:**

- > Voll ausgestattete Küche: von Kühlschrank, Tiefkühler, Mikrowelle, Geschirrspüler bis Geschirr- und Essbesteck.
- > Balkon auf beiden Geschossen mit Blick nach Westen (Abendsonne!)
- > Großzügige Parkanlage zur Mitbenutzung
- > Internetanschluss (**kein WLAN!**) von Kabelsignal für jeden Bewohner, Anschluss Kabelfernsehen in jedem Zimmer

### **Extra:**

- > Finnische Sauna für 10 Personen mit 5 Infrarotstrahler, Lichttherapie und Beschallung (mit Münzzähler)
- > Waschmaschine und Trockner (mit Münzzähler)
- > Parkplätze (EUR 30/Monat); Garagenplätze (EUR 90/Monat)
- > Jährliche Reinigungspauschale EUR 90,00

### **Mindestdauer:**

- > 10 Monate
- > Kautions EUR 600,00

### **Allgemeines:**

- > Alle Räumlichkeiten barrierefrei mit Panoramalift zu erreichen.



## CampusVilla Fotos:



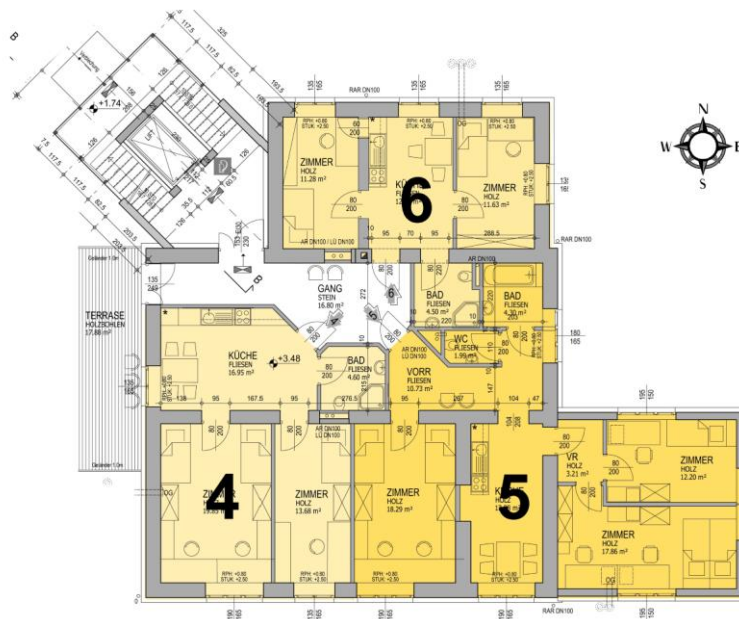


## CampusVilla Überblick:

Erdgeschoss (Wohneinheit Nr. 1, Nr. 2, Nr. 3)



Obergeschoss (Wohneinheit Nr. 4, Nr. 5, Nr. 6)





## CampusVilla Wohneinheit für 3 Personen: Nr. 1 und Nr. 4

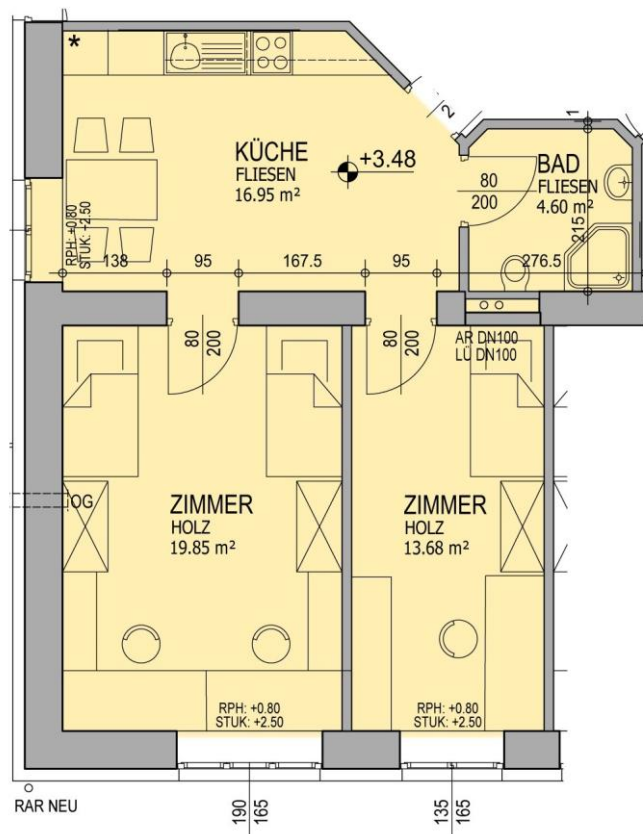
Ausstattung: Küche, Bad, 1 Einbettzimmer, 1 Zweibettzimmer

Preis:

Einbettzimmer: EUR 450\* / Monat / Person

Zweibettzimmer: EUR 370\* / Monat / Person

Zweibettzimmer als Einzelbelegung: EUR 550\* / Monat / Person



\* Preis inkl. Betriebskosten und inkl. Mehrwertsteuer



## CampusVilla Wohneinheiten für 4 Personen: Nr. 2 und Nr. 5

Ausstattung: Küche, Bad, 1 Zweibettzimmer, 2 Einbettzimmer

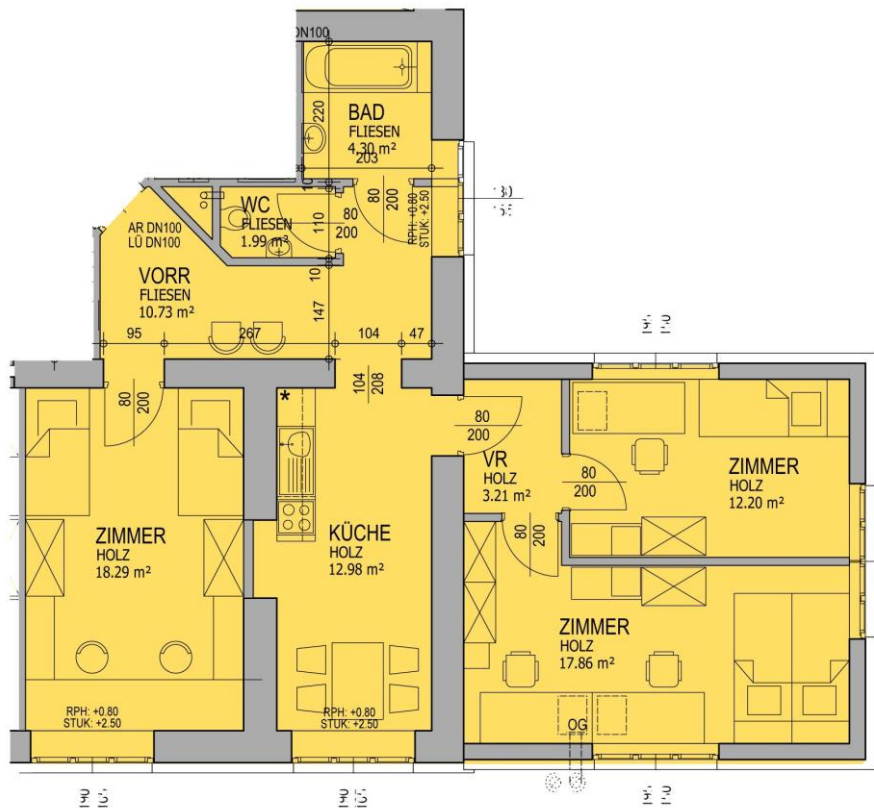
Preis:

Einbettzimmer: EUR 450\* / Monat / Person

Einbettzimmer mit Doppelbett: EUR 480\* / Monat / Person

Zweibettzimmer: EUR 370\* / Monat / Person

Zweibettzimmer als Einzelbelegung: EUR 550\* / Monat / Person



\* Preis inkl. Betriebskosten und inkl. Mehrwertsteuer

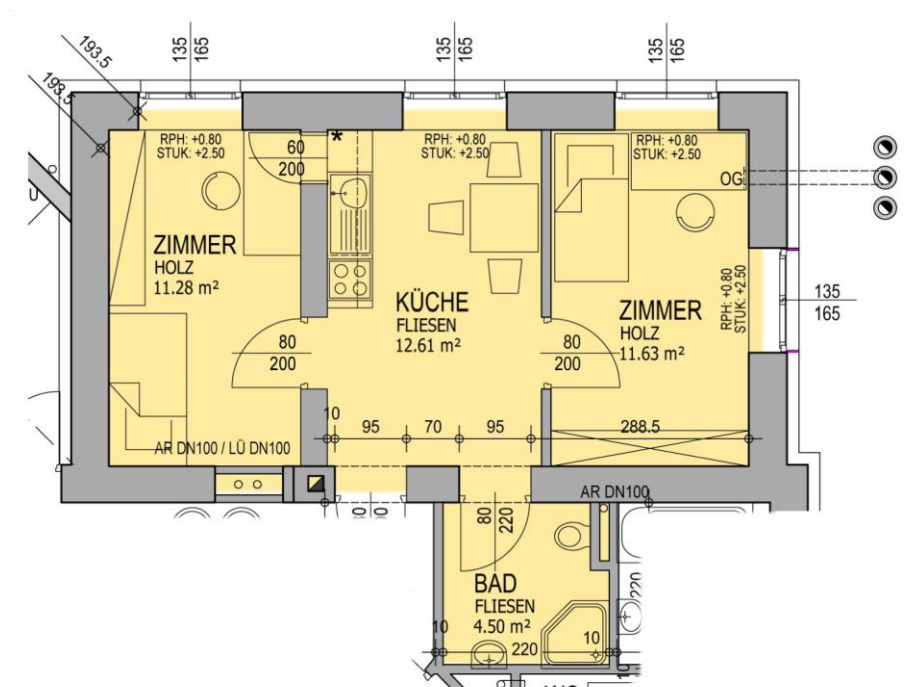


## CampusVilla Wohneinheiten für 2 Personen: Nr. 3 und Nr. 6

Ausstattung: Küche, Bad, 2 Einbettzimmer

Preis:

Einbettzimmer: EUR 450\* / Monat / Person



\* Preis inkl. Betriebskosten und inkl. Mehrwertsteuer